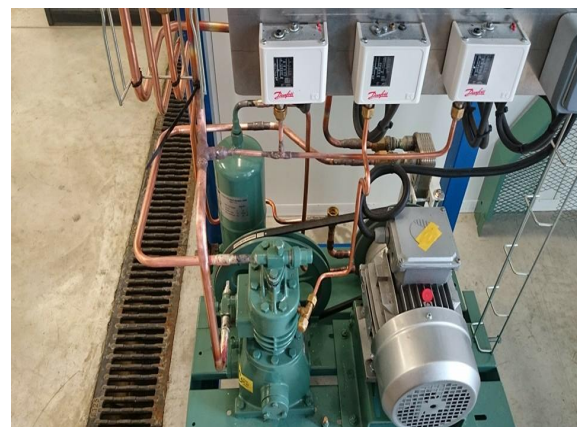


CFA Emmanuel D'Alzon

BTS Fluide Energie Domotique

Rapport d'activités en milieu professionnel



Remerciements

Je remercie Grégoire Maxime et Laurent Gallea tout d'abord pour leurs accueil au sein de leurs société mais aussi pour tout ce qu'ils ont pu m'apporter pendant ces 2 ans de BTS à leurs côtés. Leurs conseils avisés m'ont permis d'apprendre énormément de choses et donc d'acquérir de nouvelles connaissances et compétences. Je les remercie également pour la confiance qu'il ont su m'accorder dès les premiers instants.

Je remercie également l'ensemble des personnes avec qui j'ai pu travailler. Ils ont su se rendre disponibles quand cela été nécessaire et ont toujours pris soin de m'expliquer les choses de façon pédagogique.

Merci à toutes ces personnes qui ont fait de Alternance une réussite.

PREMIÈRE PARTIE: PRÉSENTATION DE L'ENTREPRISE

1. PRÉSENTATION GÉNÉRALE

1. Historique
2. Forme juridique (société, SIRET, APE, Capital..)
3. Les activités et certifications

2. PRESENTATION DU CONTEXTE INTERNE

1. Présentation physique de l'entreprise

1. Présentation des locaux
2. Présentation des outils de travail
3. Présentation des EPI

2. L'équipe de travail

1. L'organigramme et définition des postes et de leurs missions
2. Les contrats de travail, heures supplémentaires et repos
3. La communication interne
4. Les instances représentatives du personnel (le cas échéant)

3. PRÉSENTATION DU CONTEXTE EXTERNE

1. Localisation et zone de chalandise
2. La clientèle et le chiffre d'affaires
3. La concurrence
4. Les fournisseurs

DEUXIÈME PARTIE: LES ACTIVITÉS

1. MON ÉVOLUTION DANS L'ENTREPRISE

2. LE JOURNAL D'ACTIVITÉS

3. DESCRIPTIF D'UNE ACTIVITÉ DÉTAILLÉE

1. Contexte de l'étude
2. La procédure
3. Interaction dans l'entreprise
4. Compléments (le cas échéant)

INTRODUCTION

J'ai obtenu mon Bac pro TFCA avec une mention bien sur la session 2021. Suite à cela, j'ai décidé de faire la suite logique en partant sur un BTS FED en alternance au seins de l'établissement Emmanuel d'Alzon.

En effet, je voulais avoir plus de connaissances et d'expériences dans le domaine du fluide ce qui me permettrait dans le futur d'avoir une bonne évolution professionnelle.

Après avoir envoyé plusieurs CV dans la région, j'ai obtenue une réponse de la part de Froid Industriel qui se situe a Jonquièrre Saint Vincent qui m'a proposé une journée d'essai qui a été concluant.

C'est ainsi que j'ai été embauché en contrat d'apprentissage depuis le 2 Septembre 2021, et dans le cadre de ce rapport d'activités, je présenterai tout d'abord l'entreprise puis mes activités.

PREMIÈRE PARTIE : PRÉSENTATION DE L'ENTREPRISE

1. PRÉSENTATION GÉNÉRALE

1. Historique:

Le Froid Industriel , société à responsabilité limitée est en activité depuis le 29/02/2008.

Située dans la ville de Jonquièrre Saint Vincent 30300 , elle est spécialisée Dans le secteur de l'agro-alimentaire et le gros froid, cette entreprise fait peut de particulier elle est plutôt orientée sur des clients professionnel. L'entreprise compte 7 salariés.

2. Forme juridique (société, SIRET, APE, Capital..)

Forme Juridique	SARL
Siège social	Jonquièrre Saint Vincent
Numéro de Siret	503 052 904 00037
Code NAF/APE	4669A
Capital Social	90 000€
Gerants	<i>Grégoire Maxime et Laurent Gallea</i>

3. Les activités et certifications

En 14 ans Le froid Industriel a su faire sa place dans le froid industriel et est dans le Commerces de gros , sa spécialisation propose une connaissance approfondie de toutes les machines existantes ainsi que la maîtrise accomplie des procédures à exécuter pour obtenir des résultats rapides et opérationnels.

L'entreprise détient son attestation d'aptitude et ses techniciens ont réussi l'attestation de capacité à la manipulation des fluides frigorigènes qui valident leur professionnalisme (Obligatoire depuis 2009).

2. PRESENTATION DU CONTEXTE INTERNE

1. Présentation physique de l'entreprise:

1. Présentation des locaux

L'entreprise se situe dans un hangar comportant une zone de stockage et des bureaux, il permet aussi d'entreposer plusieurs véhicules.

2. Présentation des outils de travail

Nous possédons plusieurs véhicules, tous équipés des outils nécessaires pour pouvoir effectuer les missions demandés



pompe a vide



manifold



station de récupération



caisse à outils



visseuse et perfo



poste oxyacétylénique

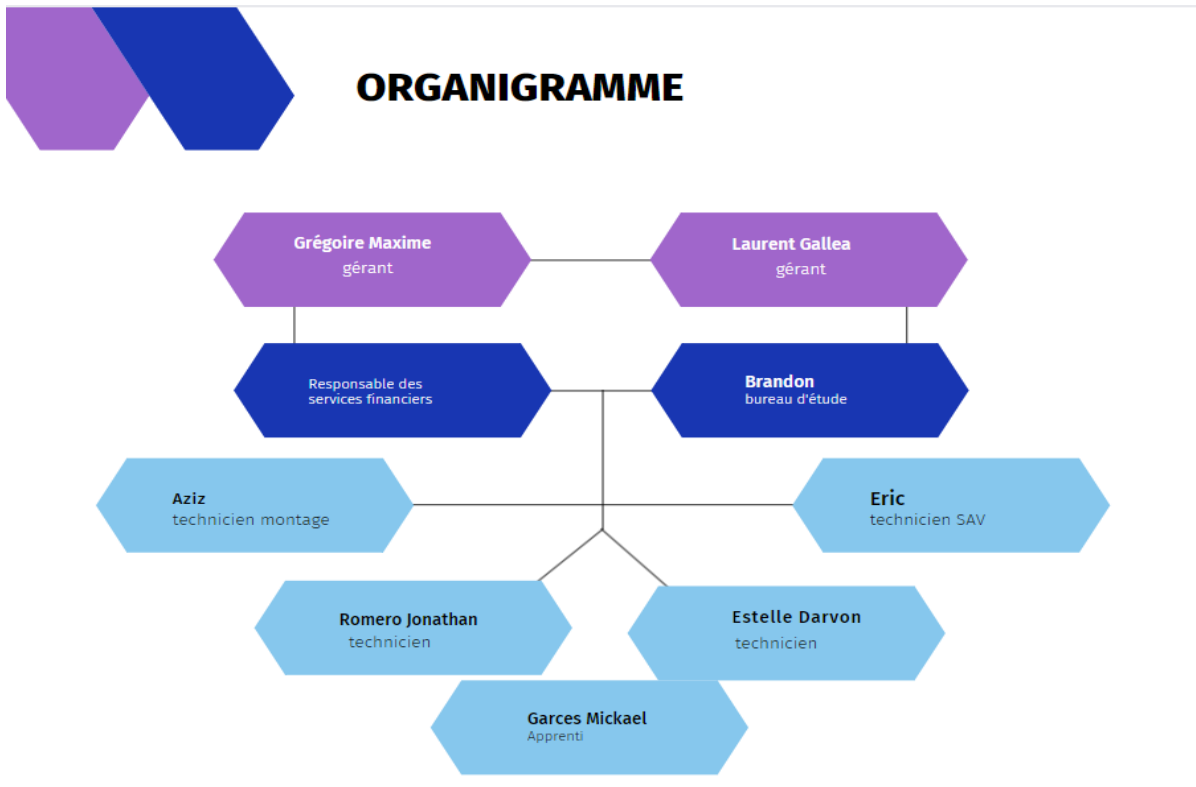
3. Présentation des EPI

Le patron nous met à disposition différents EPI (casque anti-bruit, gants de manutention, lunettes de protection...). Il nous fournit aussi une paire de chaussures de sécurité ainsi que des affaires de travail (pantalons, tee-shirt, veste...).



2. L'équipe de travail:

1. L'organigramme et définition des postes et de leurs missions



Différents postes sont distribués dans l'entreprise on peut retrouver 2 gérants, 1 bureau d'étude qui analyse tous les marchés en cours et étudie les chantiers pour le bon déroulement, 1 responsable des services financiers qui gère les comptes, les devis, les propositions de contrats... 1 techniciens montage qui effectue tous les chantier neuf, 1 technicien SAV qui effectue tous les dépannage, 1 technicien de maintenance qui effectue les maintenances.

2. Les contrats de travail, heures supplémentaires et repos

Dans l'entreprise on peut retrouver plusieurs types de contrats en effet il y a des CDI, des intérimaires et des alternants. Pour les heures supplémentaires elles ne sont pas payer elles sont reprises en RTT.

Habituellement les heures de repos sont de 12h à 14h

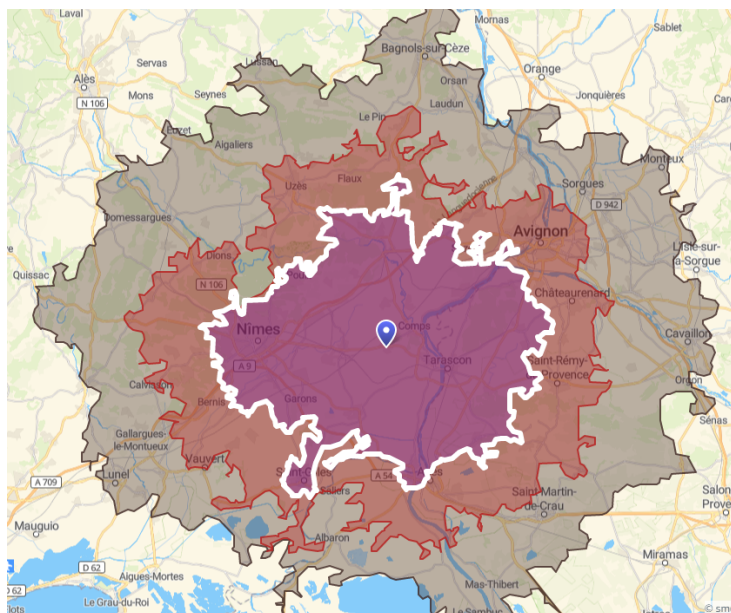
3. La communication interne




Au niveau de la communication interne l'emploi du temps n'est pas à notre disposition, le patron nous informe du planning journalier le jour même dans l'entrepôt, pour la communication cela se passe plutôt par mail.

B. Présentation du contexte externe

1. Localisation et zone de chalandise

L'entreprise se situe à Jonquières-Saint-Vincent dans la ZA de la Broux




-  : rayon de 25km zone d'activités principal
-  : rayon de 35km zone secondaires d'activités
-  : rayon de 50km zone plus occasionnelle

2. La clientèle et le chiffre d'affaires



Les clients sont principalement des professionnels, nous travaillons en grande partie pour des vergers. L'entreprise produit un chiffre d'affaires d'environ 440 000€

3. La concurrence

Dans notre secteur d'activités peut d'entreprise peuvent devenir concurrence, l'entreprise Servifroid ainsi que Franfroid peut être potentiellement des concurrents

SERVIFROID	5867 Route De Bellegarde 30129 Manduel	Entreprise spécialisée dans le froid industriel. Effectif compris entre 6 et 9 salariés
	26A CHEM De La Roustide 30300 Beaucaire	Entreprise spécialisée dans le froid commercial

4. Les fournisseurs

	ZI Saint Césaire 4, 126 AV Joliot-Curie, 30932 Nîmes
	St Césaire, 126 AV Pavlov, 30900 Nîmes



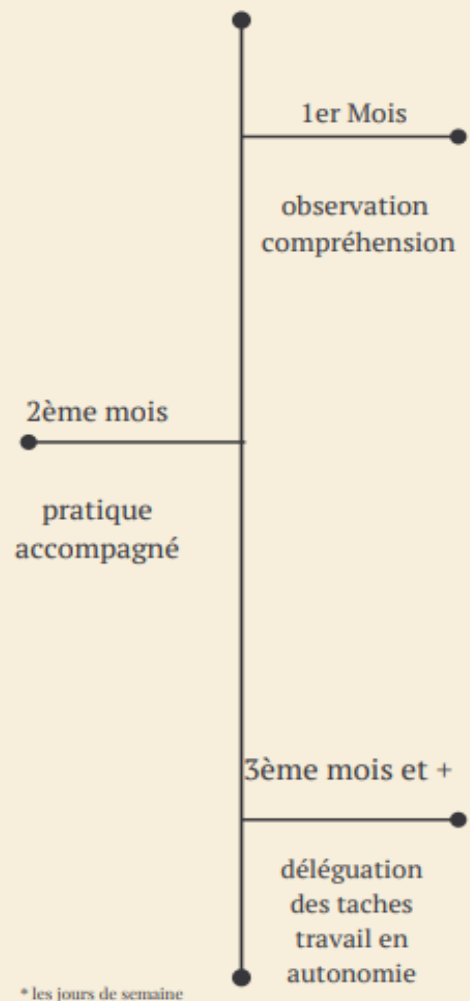
Allée Jean Mermoz , 30320 Marguerittes

DEUXIÈME PARTIE: LES ACTIVITÉS

1.Mon évolution dans l'entreprise:

Dans un premier temps au début de l'alternance j'ai commencé par observer le déroulement des interventions pour pouvoir poser des questions et voir comment s'organiser, par la suite avec le temps j'ai commencé à effectuer des tâches que mon chef d'équipe me déléguer, après m'avoir donné les consignes je travaille en autonomie.

EVOLUTION DANS L'ENTREPRISE



2. journal d'activité:

MON EMPLOI DU TEMPS TYPE EN ENTREPRISE	
LUNDI <ul style="list-style-type: none">- 7H30: ARRIVER AU DEPOT, CAFE PREPARATION DES EQUIPEMENT NECESSAIRES- 8H: DEPART SUR CHANTIER- 12H: POSE REPAS- 13H: FIN DE LA POSE REPRISE DU CHANTIER- 16H: RANGEMENT DES OUTILS, NETTOYAGE DU CHANTIER- 16H30: DEPART DU CHANTIER	MARDI <ul style="list-style-type: none">- 7H30: ARRIVER AU DEPOT, CAFE PREPARATION DES EQUIPEMENT NECESSAIRES- 8H: DEPART SUR CHANTIER- 12H: POSE REPAS- 13H: FIN DE LA POSE REPRISE DU CHANTIER- 16H: RANGEMENT DES OUTILS, NETTOYAGE DU CHANTIER- 16H30: DEPART DU CHANTIER
MERCREDI <ul style="list-style-type: none">- 7H30: ARRIVER AU DEPOT, CAFE PREPARATION DES EQUIPEMENT NECESSAIRES- 8H: DEPART SUR CHANTIER- 12H: POSE REPAS- 13H: FIN DE LA POSE REPRISE DU CHANTIER- 16H: RANGEMENT DES OUTILS, NETTOYAGE DU CHANTIER- 16H30: DEPART DU CHANTIER	JEUDI <ul style="list-style-type: none">- 7H30: ARRIVER AU DEPOT, CAFE PREPARATION DES EQUIPEMENT NECESSAIRES- 8H: DEPART SUR CHANTIER- 12H: POSE REPAS- 13H: FIN DE LA POSE REPRISE DU CHANTIER- 16H: RANGEMENT DES OUTILS, NETTOYAGE DU CHANTIER- 16H30: DEPART DU CHANTIER
VENDREDI <ul style="list-style-type: none">- 7H30: ARRIVER AU DEPOT, CAFE PREPARATION DES EQUIPEMENT NECESSAIRES- 8H: DEPART SUR CHANTIER- 12H: POSE REPAS- 13H: FIN DE LA POSE REPRISE DU CHANTIER- 16H: RANGEMENT DES OUTILS, NETTOYAGE DU CHANTIER- 16H30: DEPART DU CHANTIER	SAMEDI <p>REPOS</p>